

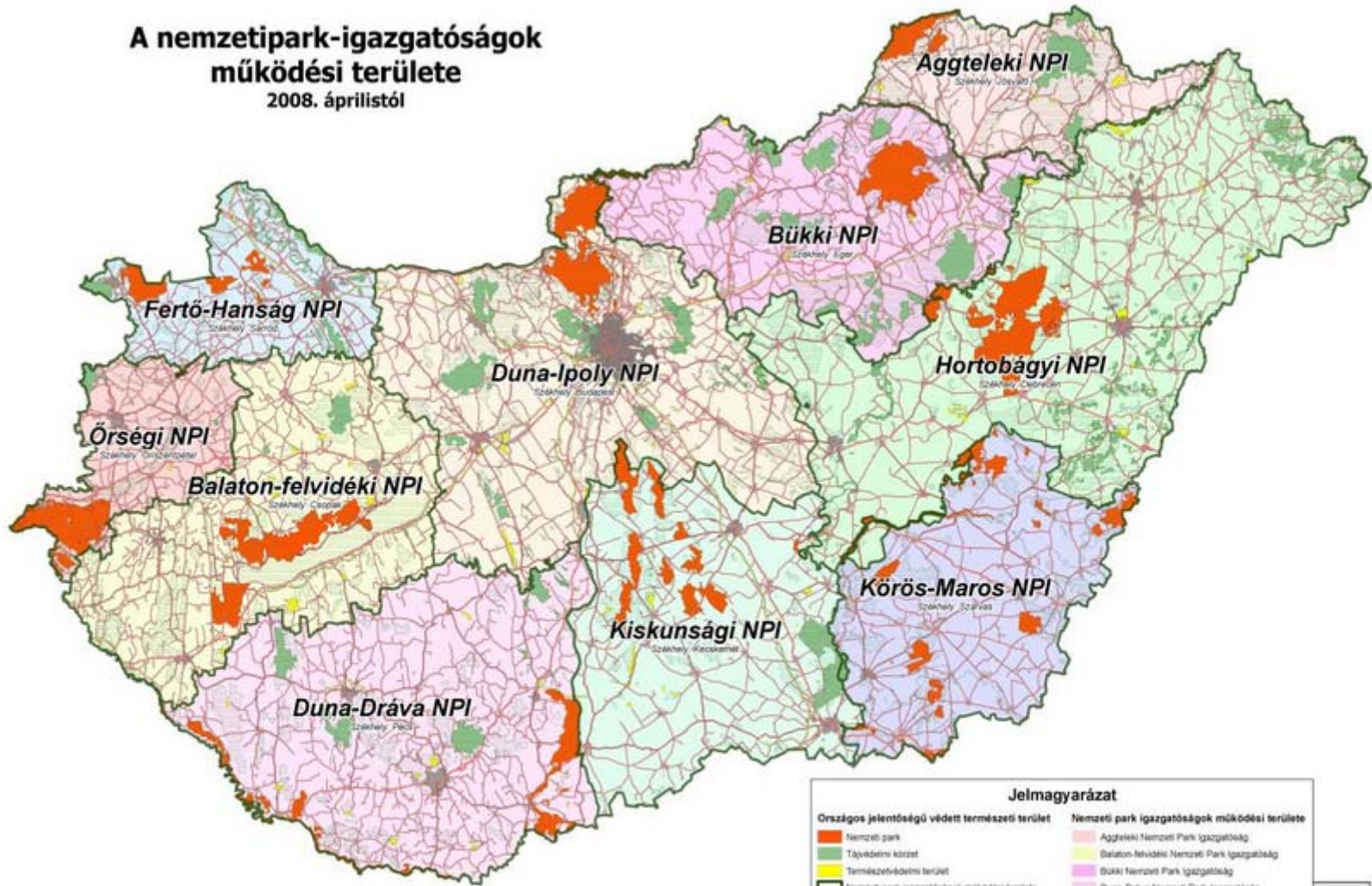
Természetvédelem a Dél- dunántúlon

A Duna-Dráva Nemzeti Park
Igazgatóság tevékenysége



DDNPI működési területe

**A nemzeti park-igazgatóságok
működési területe**
2008. áprilistól



Jelmagyarázat

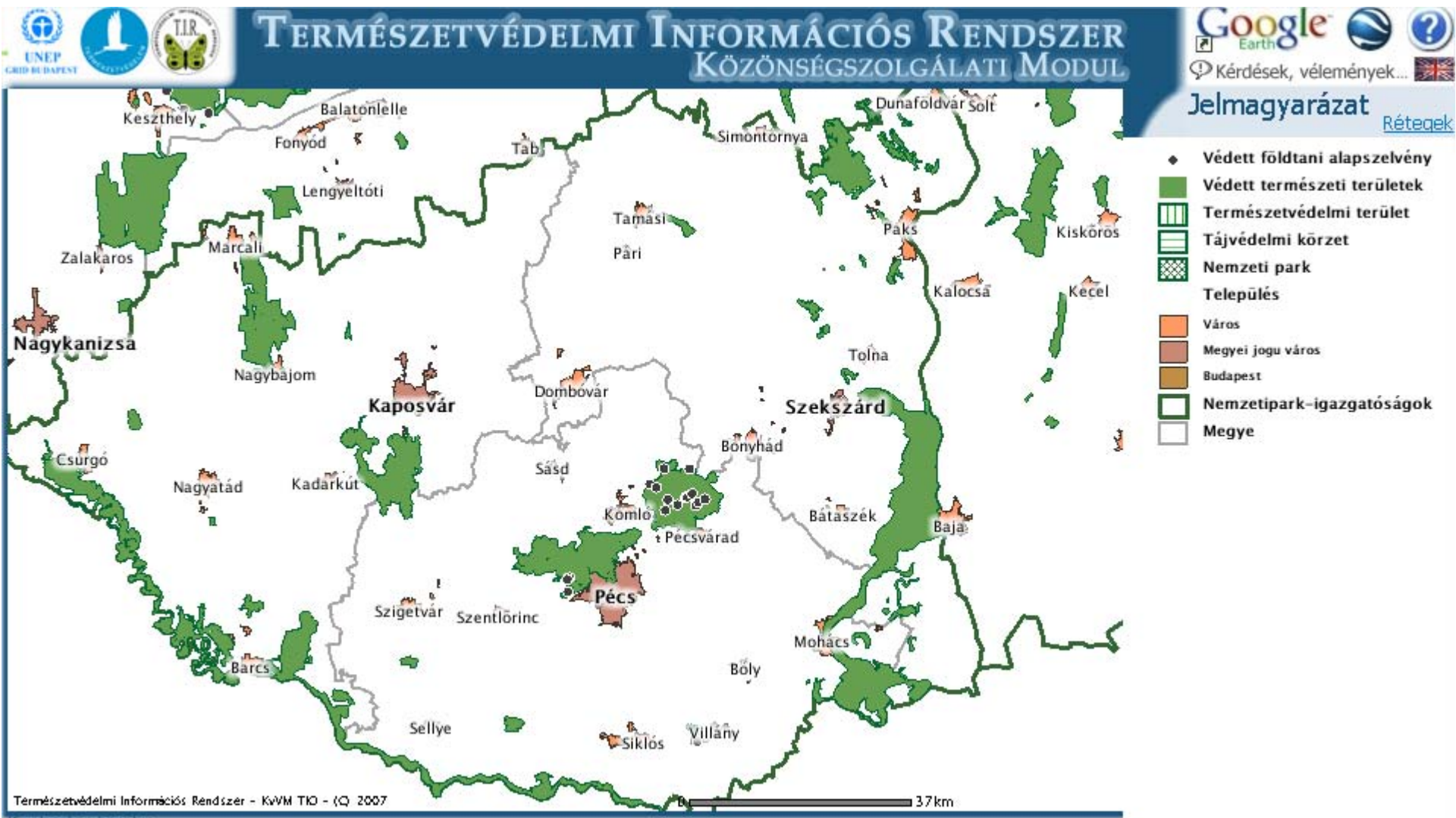
Országos jelentőségű védett természeti terület	Nemzeti park igazgatóságok működési területe
Nemzeti park	Aggteleki Nemzeti Park igazgatóság
Tájképzési körzet	Balaton-felvidéki Nemzeti Park igazgatóság
Természetvédelmi terület	Bükk Nemzeti Park igazgatóság
Nemzeti park igazgatóságok működési területe	Duna-Dráva Nemzeti Park igazgatóság
Natura2000 védett terület	Duna-Ipoly Nemzeti Park igazgatóság
Autópálya	Fertő-Hanság Nemzeti Park igazgatóság
Autóút	Hortobágyi Nemzeti Park igazgatóság
Elsőrendű út	Kiskunsági Nemzeti Park igazgatóság
Másodrendű út	Körös-Maros Nemzeti Park igazgatóság
Egyévi közút	Órszázi Nemzeti Park igazgatóság



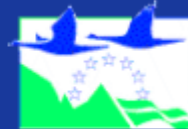
Szerkesztette: KvVM Természetvédelmi Informatikai Osztály, 2008
<http://geo.kvvm.hu/tir> | tirweb@mail.kvvm.hu



Védett természeti területek



NATURA 2000



Közel teljes átfedés:

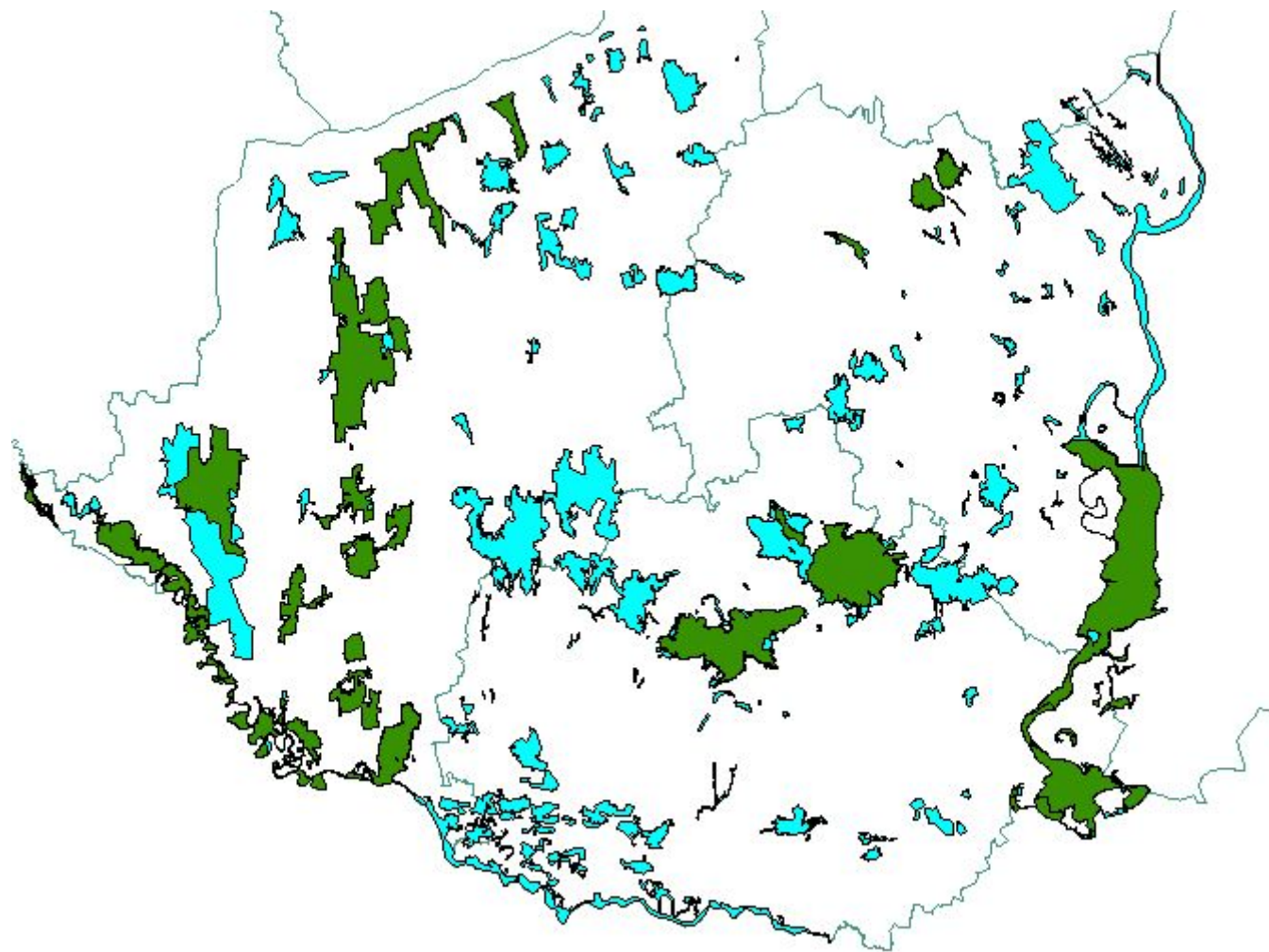
- Mecsek
- Gemenc
- Béda-Karapanca
- Kisszékelyi-dombság
- Nyugat-Dráva

Részleges átfedés

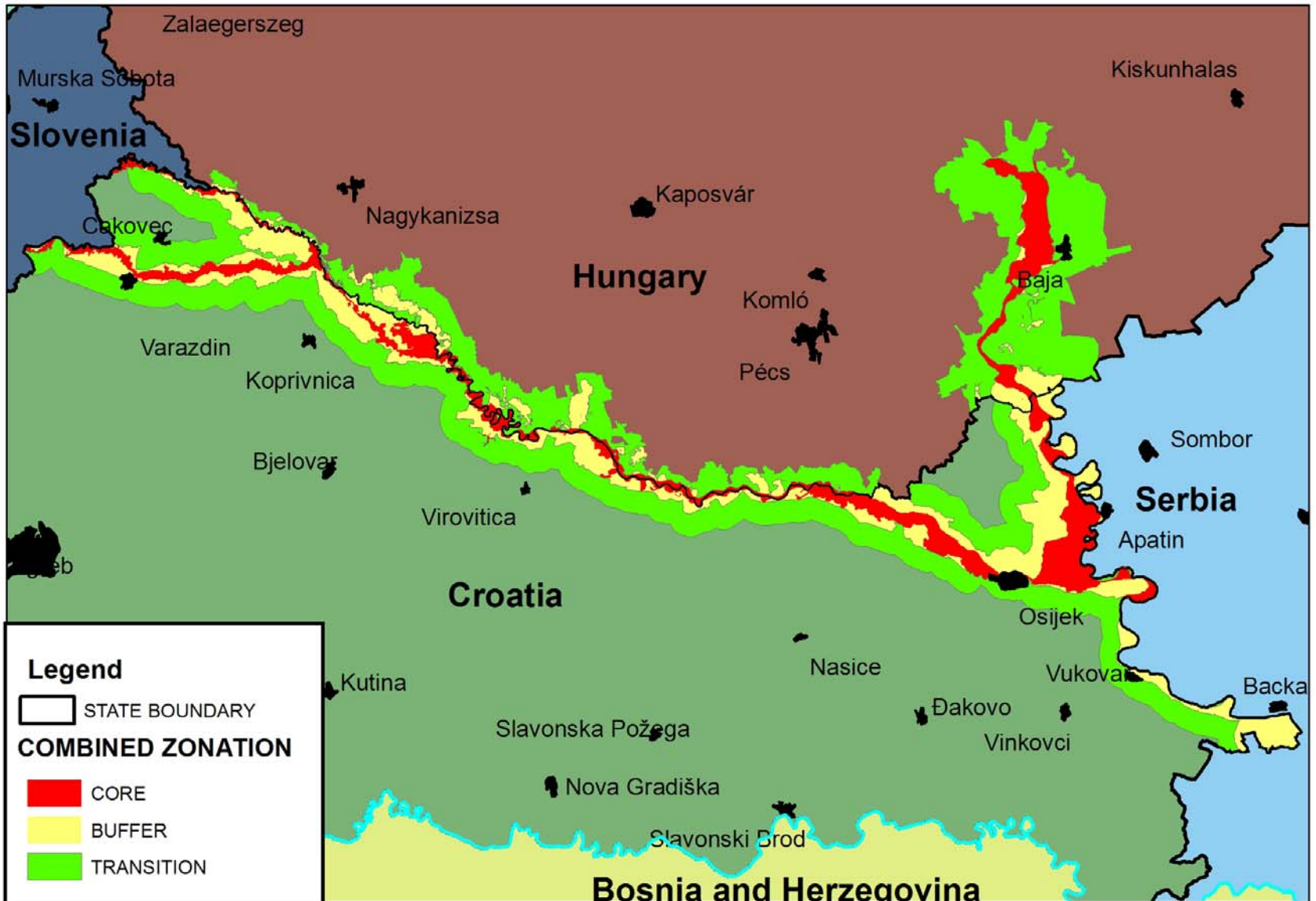
- Belső-Somogy

Csak SPA

- Pacsmagi-tavak



Mura-Dráva-Duna határon átnyúló Bioszféra Rezervátum



<i>Védett természeti terület</i>	<i>száma</i>	<i>kiterjedése (ha)</i>
nemzeti park	1db	49752
tájvédelmi körzet	5db	44227
természetvédelmi terület	18db	2984
összesen		96963

Nemzetközi egyezmény

bioszféra rezervátum	1db	235663(630864)
Ramsari területek	4db	19704

Natura 2000

különleges madárvédelmi terület	7db	99306
különleges természetvédelmi terület	50db	185339

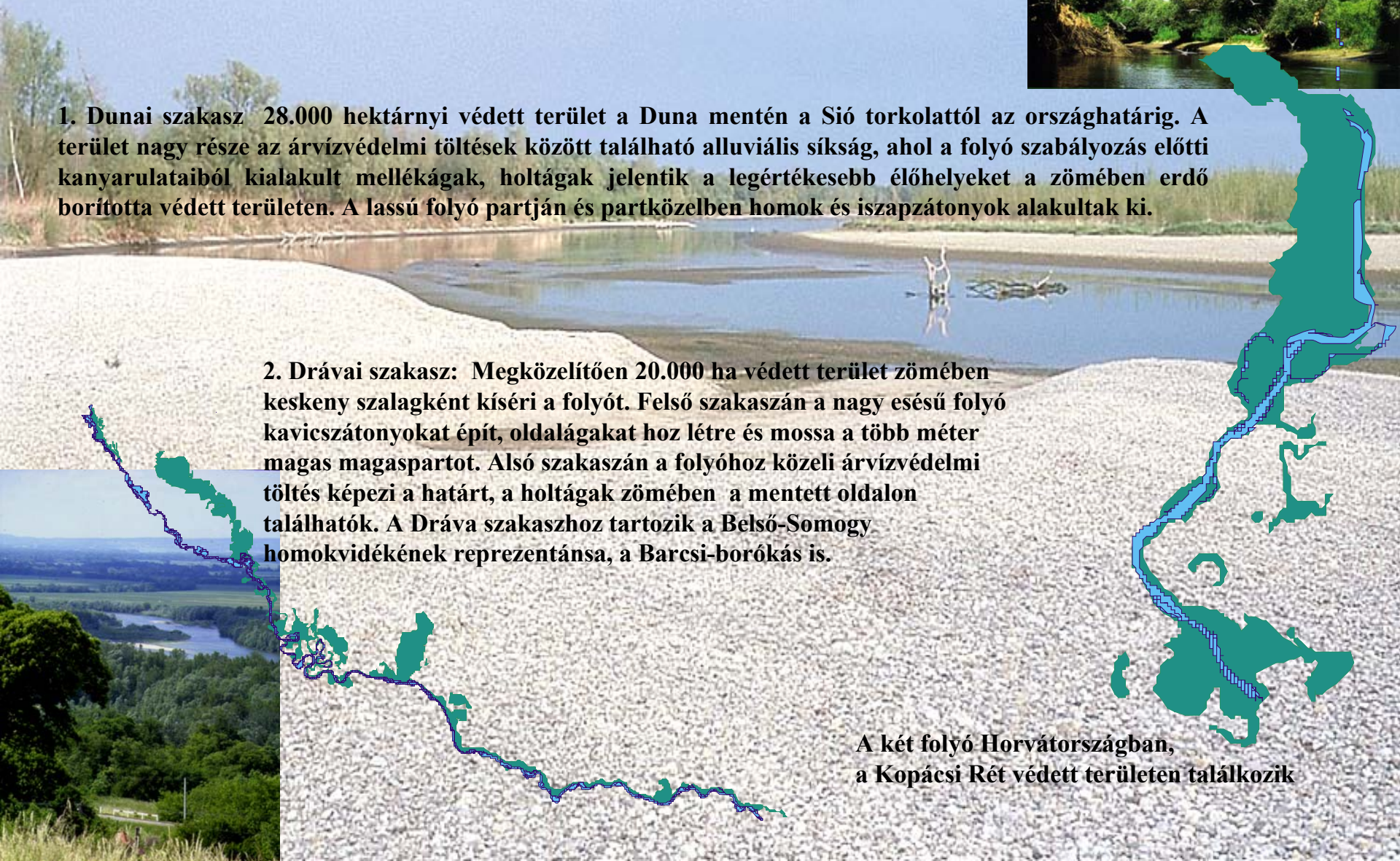
Duna-Dráva Nemzeti Park



1. Dunai szakasz 28.000 hektárnyi védett terület a Duna mentén a Sió torkolattól az országhatárig. A terület nagy része az árvízvédelmi töltések között található alluviális síkság, ahol a folyó szabályozás előtti kanyarulataiból kialakult mellékágak, holtágak jelentik a legértékesebb élőhelyeket a zömében erdő borította védett területen. A lassú folyó partján és partközelsben homok és iszapzátonyok alakultak ki.

2. Drávai szakasz: Megközelítően 20.000 ha védett terület zömében keskeny szalagként kíséri a folyót. Felső szakaszán a nagy esésű folyó kavicszátonyokat épít, oldalágakat hoz létre és mossa a több méter magas magaspartot. Alsó szakaszán a folyóhoz közeli árvízvédelmi töltés képezi a határt, a holtágak zömében a mentett oldalon található. A Dráva szakaszhoz tartozik a Belső-Somogy homokvidékének reprezentánsa, a Barcsi-borókás is.

A két folyó Horvátországban,
a Kopácsi Rét védett területen találkozik



Természetvédelmi kezelés

Saját vagyonkezelés: 18.000ha

-erdő:8.500ha

-gyep:5800 ha

-nádas, tó:500 ha





Bemutató, ismeretterjesztés

3 látogató/oktató központ

27 tanösvény

2 tematikus múzeum

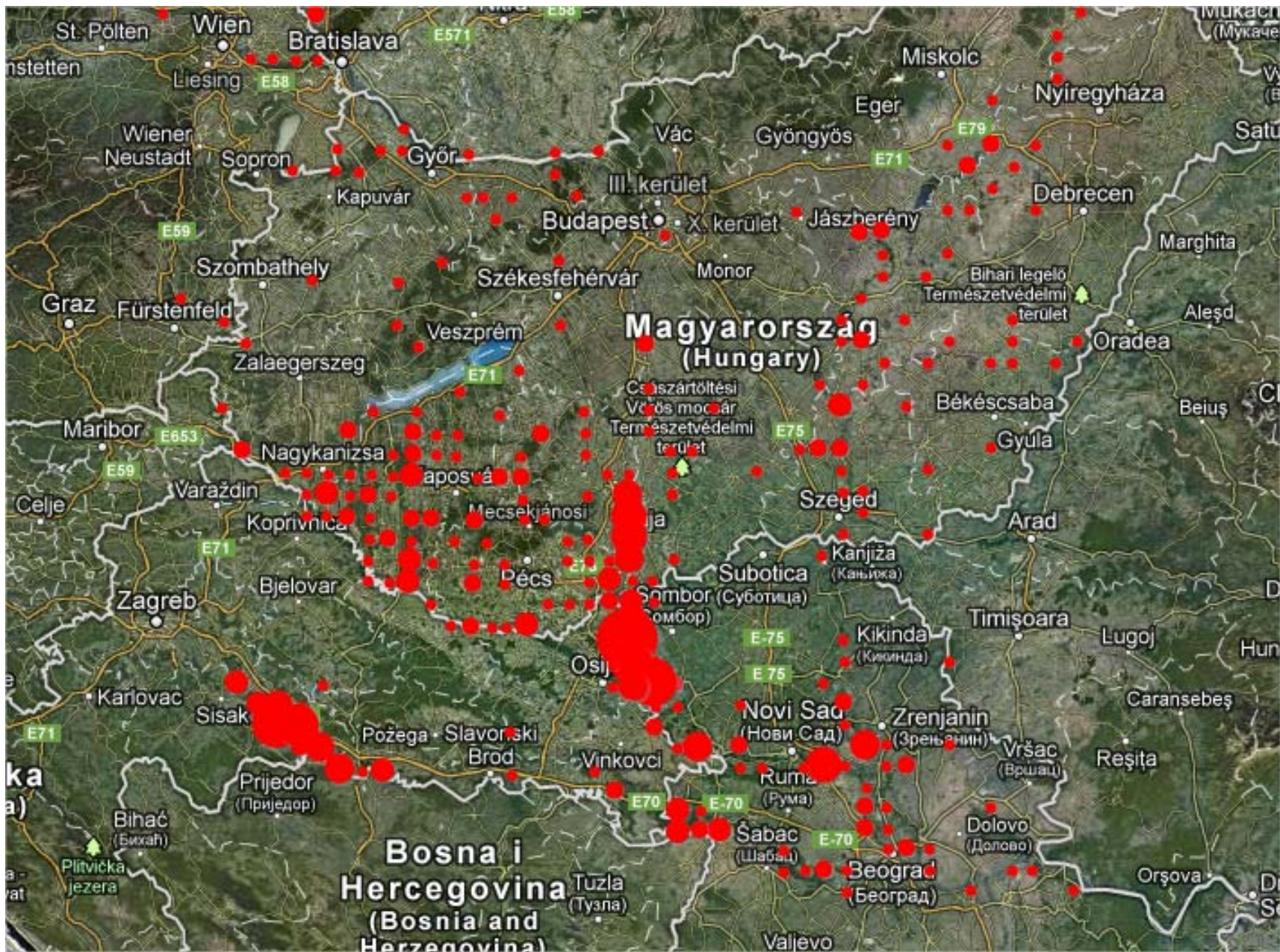
2 idegenforgalmi barlang





Fajvédelem





Élőhelye helyreállítása – Water and Life for Drava and Vuka HU-CR IPA projekt

Drávatamási-alsó mellékág

mederkotrás

mederkotrás

Zagy kibocsátási pont

Nullámacél
líker átérész

kömvü
visszabontás

145+150

144+250

DRÁVA

145

HORVÁTORSZÁG









Földtani érdekességek







Fotó: Komlós Ágnes

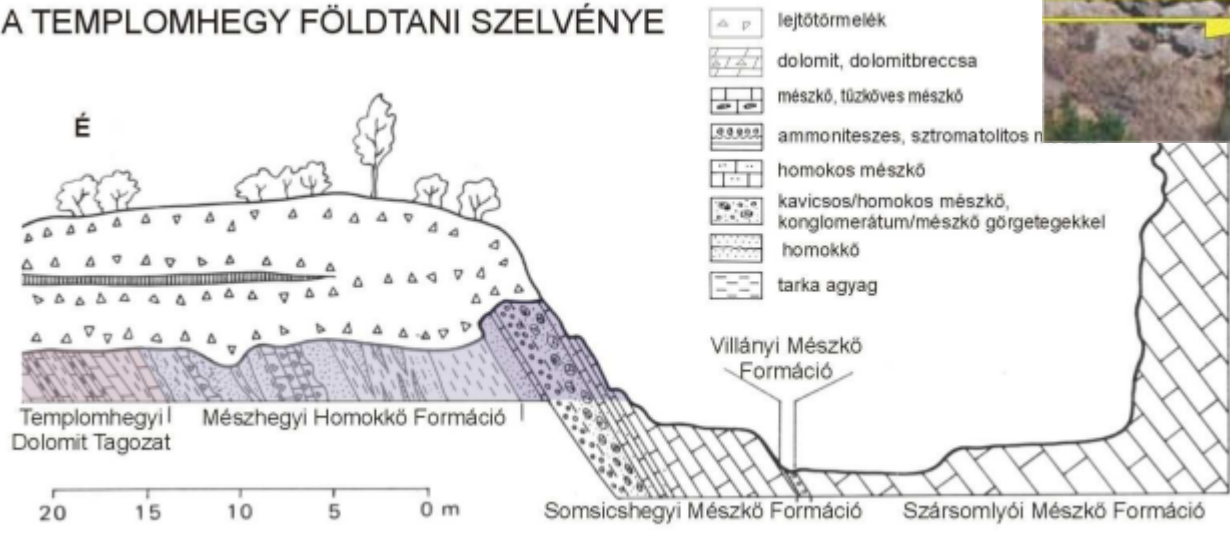
VIZFO



Ammonitesz tanösvény



A TEMPLOMHEGY FÖLDTANI SZELVÉNYE



http://ddnp.nemzetipark.gov.hu/_user/browser/File/e-tanosv/ammonitesz_to.pdf





www.kokakft.hu



©RAPTORIMAGES.HU





Foto: Röder Attila



Fotó: Vörös Anna



Viszont látásra a Duna-Dráva Nemzeti Parkban